



**Business & Law School
Campus München**

Hochschule für Management und Recht



Wirtschaftspsychologie M.Sc. Personal- und Organisationsentwicklung

Fakultät Business and Management

Key Information

Studienbeginn

01. Oktober

Studiengebühren

690 Euro / Monat

Abschluss

Master of Science

Studienform/-dauer

Vollzeit / 4 Semester

Einschreibegebühr

einmalig 100 Euro

Standorte

Berlin, Hamburg, München,
Düsseldorf



Overview

Lernen Sie in unserem Master Wirtschaftspsychologie durch umfassendes Methodenwissen Unternehmen zu gestalten, Prozesse zu begleiten sowie beratend und als Coach tätig zu sein. Interaktiv und erlebnisorientiert vermitteln wir Ihnen Vorgehensweisen, Tools und ein Mindset, das Sie dazu befähigt, Organisationen jeglicher Art fit für die zukünftige Arbeitswelt zu machen. Einen besonderen Fokus legen wir dabei auf die Organisations- und Personalentwicklung, denn das Individuum stellt den zentralen Schlüssel zur Veränderung von Unternehmen dar. Deswegen bieten wir Ihnen auch die Möglichkeit, die zertifizierte Zusatzausbildung zum Systemischen Coach innerhalb Ihres Masterstudiums zu absolvieren.

HR Generalist oder HR Spezialist? Studieren für die Praxis

Bauen Sie Fach- und Methodenkenntnisse rund um den Employee-Life-Cycle auf. Praxisnähe ist garantiert durch das Netzwerk der Hochschule sowie die Projektarbeit in Unternehmen.

Systemisches Coaching mit anerkanntem Zertifikat

Werden Sie parallel zu Ihrem Studium systemischer Coach. Das steigert Ihren Marktwert enorm. Erfahren Sie dazu mehr auf unseren Infoseiten der Website.

Exklusives Studieren und professionelle Betreuung in kleinen Kursen

Teamarbeit wird bei uns großgeschrieben. In Ihrem Studium arbeiten Sie interdisziplinär mit Studierenden der BWL, Psychologie und weiteren Disziplinen zusammen. Vertrauensvolle Beziehungen und ein intensiver Austausch zwischen Studierenden und Professor:innen sind garantiert.

Für jede Disziplin der passende Einstieg

Je nach persönlichem Vorwissen (BWL, Psychologie o.a.) werden Sie einem entsprechenden Grundlagenkurs in den ersten beiden Semestern zugeteilt, damit Sie ein wirtschaftspsychologisches Kompetenzprofil entwickeln können.

Persönlichkeitsentwicklung & Methodenkompetenz im Fokus

Entwickeln Sie Ihr persönliches Mindset und bauen Sie Ihre sozialen Kompetenzen aus. Unsere interaktive Lehre und die erfahrungsbasierten Lernansätze unterstützen Sie dabei.

Intensivberatung

Einzigartig in Deutschland ist die Verbindung von wirtschaftspsychologischem Know-how mit tiefenpsychologischen Methoden. Der Wahlpflichtbereich Morphologische Beratung bietet die Möglichkeit intensiver Coaching-Arbeit von Einzelpersonen, Teams oder Organisationen. Wenn Sie die Intensivberatung professionell erlernen möchten, können Sie durch zusätzliche Module im zweiten Studienjahr ein Zertifikat in »Analytischer Intensivberatung« erhalten.

Die Werkstatt für Wandel mitgestalten

An der BSP leben wir den Theorie-Praxis-Transfer und teilen Ergebnisse und Learnings online mit unserer Community. Wir zeigen, was wir können, und reden darüber, was uns wichtig ist.

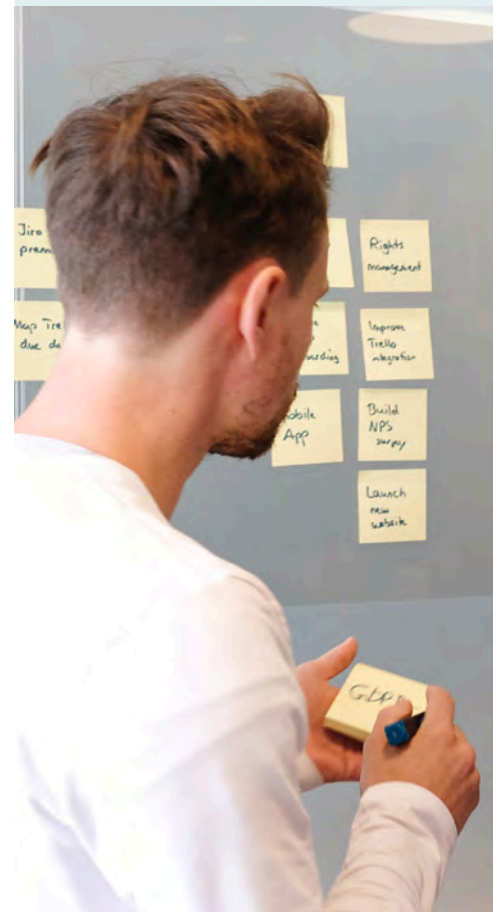
Doppel-Masterabschluss

Absolvent:innen des Masterstudiengangs Wirtschaftspsychologie haben die Möglichkeit, in nur einem weiteren Jahr einen zusätzlichen Masterabschluss in Medienpsychologie oder Sportpsychologie zu erlangen.

Den Master Wirtschaftspsychologie können Sie ebenfalls am BSP Campus Hamburg studieren.

Content

- Lernen Sie zentrale strategische und operative Kernprozesse des Human-Resource-Managements kennen
- Probieren Sie verschiedene Methoden aus, um Individuen, Teams und Organisationen auf ihrem Weg in die zukünftige Arbeitswelt zu unterstützen
- Reflektieren und diskutieren Sie relevante Trends rund um HR sowie in der Personal- und Organisationsentwicklung
- Werden Sie systemischer Coach während Ihres Studiums





Target Group

Absolvent:innen psychologischer oder betriebswirtschaftlicher Bachelorstudiengänge und Wirtschaftspsychologen mit Vertiefungswunsch im Bereich Personal- und Organisationsentwicklung sowie Coaching und Beratung.

Study Plan

| Semester | 1 | 2 | 3 | 4 |
|--|--|--|--|-------------------------------------|
| Allgemeine Fachkompetenz Management und Psychologie | Wahlpflichtbereich – Auswahl gemäß Zugangsvoraussetzungen Wahlpflichtbereich Wirtschaft/Management | | | |
| | M2W Organisation | M1W Planung und Kontrolle | | |
| | M4W Betriebs- und Volkswirtschaftslehre | M3W Personal und Führung | | |
| | Wahlpflichtbereich Psychologie | | | |
| | M1P Allgemeine Psychologie | M2P Differentielle und Persönlichkeitspsychologie | | |
| | M4P Sozialpsychologie | M3P Psychologische Diagnostik | | |
| | Wahlpflichtbereich Morphologische Beratung | | | |
| M1B Kulturpsychologie | M2B Morphologische Forschung und Beratung | | | |
| M3B Intensivberatung | M4B Werkanalysen | | | |
| Erweiterte Fachkompetenz Personal- und Organisationsentwicklung | M5 Personalpsychologie | M6 Berufseignungsdiagnostik und Personalauswahl | M7 Personalmarketing und Mitarbeiterbindung | M13 Mindfulness & Sustainability |
| | M10 Teambuilding/Teamentwicklung | M8 Organisationspsychologie | M9 Change Management | |
| | M11 Systemische Beratung | M12 Systemisches Coaching | | |
| Praktische Anwendung | | | M14 Projektstudium | |
| Methodenkompetenz | | M15 Forschungsmethoden I | M17 Projektarbeit und -supervision | M16 Forschungsmethoden II |
| | | | | M18 Masterthesis und Kolloquium |



About us

Die BSP Business & Law School ist eine private, staatlich anerkannte Hochschule mit Sitz in Berlin und Standorten in Hamburg, München und Düsseldorf. Studierende bereiten sich an der BSP in zahlreichen fachhochschulischen Bachelor- und Masterstudiengängen sowie im universitären Staatsexamensstudiengang Rechtswissenschaft auf eine Karriere in Wirtschaft und Justiz, im Sportbereich oder in der Kreativbranche vor. Alle Studiengänge der BSP sind staatlich anerkannt und fachlich akkreditiert oder befinden sich im Akkreditierungsverfahren.

In der universitären Fakultät wie auch in der fachhochschulischen Fakultät zeichnet sich das Studium durch starke Synergien und echte Interdisziplinarität aus. Zwischen den beiden Fakultäten findet ein regelmäßiger Austausch statt. Studierende und Lehrende aller Fachrichtungen arbeiten an der BSP in gemeinsamen Projekten zusammen.

Die Fakultät Business & Management (FH) umfasst die Bereiche BWL, Management, Kommunikation, Wirtschaftspsychologie, Creative Business, Sportwissenschaft und Sportpsychologie. An der universitären Fakultät Rechtswissenschaften bietet das Jurastudium die Möglichkeit auf zwei Abschlüsse: die erste Juristische Staatsprüfung (Staatsexamen) und, integriert in den Staatsexamensstudiengang, den Bachelor of Laws (LL.B.).

Die IRO Group – ein starkes Netzwerk für die Bildung

Zur IRO Group gehören fünf private, staatlich anerkannte Hochschulen und Universitäten: die MSH Medical School Hamburg – University of Applied Sciences and Medical University, die MSB Medical School Berlin – Hochschule für Gesundheit und Medizin, die HMU Health and Medical University Erfurt, die HMU Health and Medical University mit Sitz in Potsdam und Standorten in Düsseldorf / Krefeld und München sowie die BSP Business and Law School in Berlin mit Standorten in Hamburg, Düsseldorf und München als Managementhochschule mit einer universitären juristischen Fakultät.

Die IRO Group steht für langjährige Expertise in Lehre, Forschung und Entwicklung. Sie setzt konsequent auf ein interprofessionelles und interdisziplinäres Konzept für die Ausbildung von Health Professionals sowie von Fachkräften und Führungspersönlichkeiten für die Wirtschaft und Justiz.

Die zur IRO Group gehörenden Bildungseinrichtungen verfolgen das Ziel, die akademische Bildung nachhaltig zu stärken: durch erstklassige Studienangebote, durch exzellente Lehr- und Forschungsleistungen sowie durch starke Partnerschaften.

Admission & Application

- einschlägiger berufsqualifizierender Hochschulabschluss gemäß §10 BerlHG
- abgeschlossenes psychologisches Bachelorstudium oder
- abgeschlossenes Bachelorstudium mit betriebswirtschaftlichem Schwerpunkt und Praxiserfahrungen im Bereich Personal/ Organisation
- Deutsche Sprachkenntnisse auf Niveau C1 gemäß dem Gemeinsamen Europäischen Referenzrahmen für Sprachen
- Motivationsschreiben (max. 1 DIN-A4 Seite)
- Scan des Personalausweises (Vorder- und Rückseite) o.ä. Identifikationsdokument
- Tabellarischer Lebenslauf
- Bei ausländischen Zeugnissen, muss die Anerkennung ausländischer Hochschulzugangsberechtigung gemäß den Bewertungsvorschlägen der Zentralstelle für ausländisches Bildungswesen (ZAB) vorliegen.

Studiengebühren und Finanzierungsmöglichkeiten

Die Studiengebühren für den Masterstudiengang Wirtschaftspsychologie M.Sc. betragen 16.560 Euro, zu zahlen in 24 gleichbleibenden monatlichen Teilbeträgen von 690 Euro im Vollzeitmodell. Es wird bei Neueinschreibung eine einmalige Einschreibgebühr von 100 Euro erhoben. Es gibt zahlreiche Möglichkeiten für die Studienfinanzierung, z.B. BAföG, KfW Studienkredit (eltern- und studienfachunabhängig ohne Sicherheiten), Begabtenförderung, Studienkredit von Banken, Studierenden-Bildungsfonds und Stipendien.

Contact

Wir beraten Sie gerne. Kontaktieren Sie uns, damit wir einen Termin vereinbaren können:

Hauptsitz:

BSP Business and Law School
Hochschule für Management und Recht
Calandrellistraße 1-9 · 12247 Berlin

Wir sind montags bis freitags von **08:00 - 17:00 Uhr** erreichbar:

- Mobil: +49 15140 04 23 73
- Telefon: +49 30 76 68 37 5 -140
- Mail: bewerbung@bsp-campus-muenchen.de

 facebook.com/BSPBusinessSchoolBerlin

 businessschool-berlin.de

 [@bspberlin](https://www.instagram.com/bspberlin)