



**Business & Law School
Campus München**

Hochschule für Management und Recht



Wirtschaftspsychologie B.Sc.

Fakultät Business and Management

Key Information

Studienbeginn

01. Oktober

Studiengebühren

650 Euro / Monat

Abschluss

Bachelor of Science

Studienform/-dauer

Vollzeit / 6 Semester

Einschreibegebühr

einmalig 100 Euro

Standorte

Berlin, Hamburg, München,
Düsseldorf



Overview

Mit Abschluss des Bachelorstudiums sind Sie qualifiziert, mittels psychologischer Konzepte und Methoden, Organisations-, Kommunikations- und Beeinflussungsprozesse zu analysieren und verlässliche Fundamente für deren wirkungsvolle Gestaltung zu entwickeln. Durch die angebotenen Anwendungsfelder erwerben Sie differenzierte Kenntnisse für die vielfältigen Einsatzmöglichkeiten in den Bereichen Wirkungsforschung, Kommunikation und Marketing, People and Culture oder Arbeits- und Organisationsentwicklung.

Psychologie für die Wirtschaft

Wirtschaftspsychologie an der BSP meint nicht »Wirtschaftswissenschaften plus Psychologie«, sondern bildet Psychologen für die Wirtschaft aus, um hier dann unternehmerische Zielsetzungen und die unterschiedlichen Belange des Menschen ausgewogen und angemessen zu vermitteln. Neben den (wirtschafts-)psychologischen Grundlagen in Theorie und Methode erwerben Sie auch die erforderlichen Grundkenntnisse der Betriebs- und Volkswirtschaftslehre sowie einen differenzierten Einblick in die verschiedenen Tätigkeitsfelder des Managements.

Zukunftsweisende Anwendungsfelder

Eine Besonderheit des Studienangebots liegt in der Kombination von fünf zukunftsweisenden Anwendungsfeldern, welche die wesentlichen Tätigkeitsbereiche der Wirtschaftspsychologie umfassen:

- Markt- und Konsumpsychologie
- Medienpsychologie
- Kulturpsychologie und Interkulturelle Psychologie
- Organisationspsychologie
- Personalpsychologie

Kultur- und tiefenpsychologische Ausrichtung

Deutschlandweit einzigartig ist unser kulturpsychologisch-tiefenpsychologischer Schwerpunkt: Dieser ermöglicht es Ihnen die Funktionsweisen von Marken, Medien und Unternehmen im Kontext der jeweiligen Kultur zu verstehen und wirksame Maßnahmen sowie effiziente Konzepte zu entwickeln.

Breites Spektrum

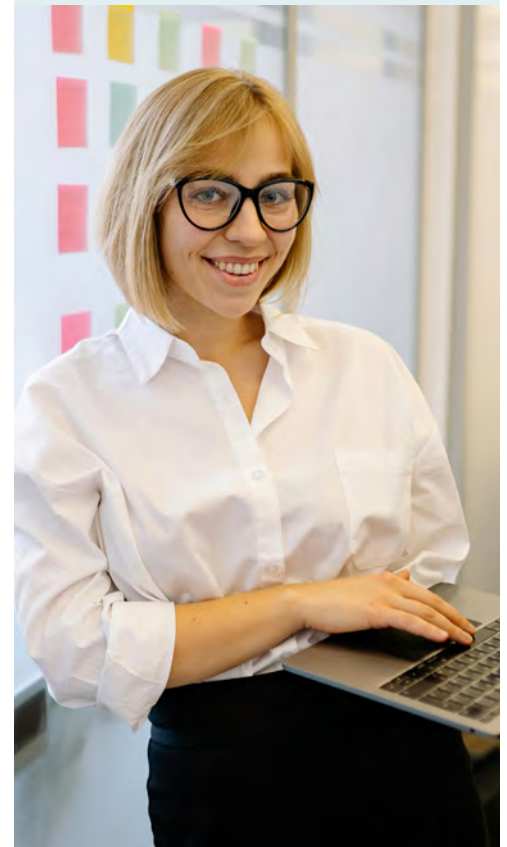
Die Ausbildung in quantitativen und insbesondere in qualitativen Forschungsmethoden bietet Ihnen bereits im Studium eine vielseitige Orientierung, z.B. im Bereich einer eher quantitativ ausgerichteten Personalpsychologie, der qualitativen Markt- und Medienpsychologie oder im Hinblick auf Themenstellungen im Bereich von Organisationsentwicklung oder Kulturanalysen auf der Basis tiefenpsychologischer Konzepte. Die systematische Schulung Ihrer sozialen und personalen Kompetenzen ist ebenfalls fest in das Profil des Studiengangs integriert.

Praxisbezug

Theoretische Inhalte werden grundsätzlich über konkrete Fallstudien und Simulationen vertieft. Gruppendiskussionen, Planspiele und Managementtrainings und ein Praktikum im In- oder Ausland sind feste Bestandteile des Studiums. Ein starkes Netzwerk mit Wirtschaftspartnern aus unterschiedlichen Branchen und zahlreichen Dozenten aus der Managementpraxis sorgen für spannende Einblicke in den beruflichen Alltag.

Content

- In sechs Semestern sind Sie fit für einen Job in der Wirtschaft
- Sie haben vielfältige Einsatzmöglichkeiten durch zukunftsweisende Anwendungsfelder
- Praxisprojekte und 20 Wochen in einem Unternehmen sind im Bachelorstudium inklusive
- Nicht »Wirtschaftswissenschaften plus Psychologie« sondern Psychologie für die Wirtschaft





Target Group

Den tieferen Sinn oder das why von Unternehmen, Märkten, Marken und Produkten verstehen? Mit dem fundierten (wirtschafts-) psychologischen Studium sind Sie breit aufgestellt und können Ihr vielseitiges psychologisches Know-How und Ihre wirtschaftspsychologische Forschungs- und Beratungskompetenz in unterschiedlichen wirtschaftlichen Aufgabenstellungen anwenden.

Study Plan

Semester	1	2	3	4	5	6
Grundlegende Fachkompetenz Wirtschaft und Management	M2 Betriebswirtschaftslehre	M1 Volkswirtschaftslehre		M4 Organisation M5 Personal und Führung		M3 Planung und Kontrolle
Grundlagen beruflicher Handlungskompetenz Psychologie	M6 Einführung in die Wirtschaftspsychologie M7 Allgemeine Psychologie I, II M13 Biologische Psychologie	M7 Allgemeine Psychologie I, II M9 Sozialpsychologie M11 Psychologische Diagnostik I	M12 Psychologische Diagnostik II	M8 Differentielle und Persönlichkeitspsychologie		M10 Klinische Psychologie
Erweiterte Fachkompetenz Anwendungsfelder		M18 Kulturpsychologie I	M14 Markt- und Konsumpsychologie M16 Personalpsychologie M19 Kulturpsychologie II	M15 Medienpsychologie M17 Organisationspsychologie	M20 Projektstudium	
Wissenschafts-, Methoden- und Sozialkompetenz	M21 Wissenschaftliches Arbeiten M23 Qualitative Methoden I		M25 Quantitative Methoden I, II	M24 Qualitative Methoden II, III		M22 Forschungsmethoden M26 Training personaler und sozialer Kompetenzen M27 Bachelor-Thesis und Kolloquium



About us

Die BSP Business & Law School ist eine private, staatlich anerkannte Hochschule mit Sitz in Berlin und Standorten in Hamburg, München und Düsseldorf. Studierende bereiten sich an der BSP in zahlreichen fachhochschulischen Bachelor- und Masterstudiengängen sowie im universitären Staatsexamensstudiengang Rechtswissenschaft auf eine Karriere in Wirtschaft und Justiz, im Sportbereich oder in der Kreativbranche vor. Alle Studiengänge der BSP sind staatlich anerkannt und fachlich akkreditiert oder befinden sich im Akkreditierungsverfahren.

In der universitären Fakultät wie auch in der fachhochschulischen Fakultät zeichnet sich das Studium durch starke Synergien und echte Interdisziplinarität aus. Zwischen den beiden Fakultäten findet ein regelmäßiger Austausch statt. Studierende und Lehrende aller Fachrichtungen arbeiten an der BSP in gemeinsamen Projekten zusammen.

Die Fakultät Business & Management (FH) umfasst die Bereiche BWL, Management, Kommunikation, Wirtschaftspsychologie, Creative Business, Sportwissenschaft und Sportpsychologie. An der universitären Fakultät Rechtswissenschaften bietet das Jurastudium die Möglichkeit auf zwei Abschlüsse: die erste Juristische Staatsprüfung (Staatsexamen) und, integriert in den Staatsexamensstudiengang, den Bachelor of Laws (LL.B.).

Die IRO Group – ein starkes Netzwerk für die Bildung

Zur IRO Group gehören fünf private, staatlich anerkannte Hochschulen und Universitäten: die MSH Medical School Hamburg – University of Applied Sciences and Medical University, die MSB Medical School Berlin – Hochschule für Gesundheit und Medizin, die HMU Health and Medical University Erfurt, die HMU Health and Medical University mit Sitz in Potsdam und Standorten in Düsseldorf/Krefeld und München sowie die BSP Business and Law School in Berlin mit Standorten in Hamburg, Düsseldorf und München als Managementhochschule mit einer universitären juristischen Fakultät.

Die IRO Group steht für langjährige Expertise in Lehre, Forschung und Entwicklung. Sie setzt konsequent auf ein interprofessionelles und interdisziplinäres Konzept für die Ausbildung von Health Professionals sowie von Fachkräften und Führungspersönlichkeiten für die Wirtschaft und Justiz.

Die zur IRO Group gehörenden Bildungseinrichtungen verfolgen das Ziel, die akademische Bildung nachhaltig zu stärken: durch erstklassige Studienangebote, durch exzellente Lehr- und Forschungsleistungen sowie durch starke Partnerschaften.

Admission & Application

- Berechtigung zum Studium gemäß §10 BerlHG (Allgemeine Hochschulreife, fachgebundene Hochschulreife, Fachhochschulreife oder vergleichbarer Abschluss) oder
- Hochschulzugang für beruflich Qualifizierte gemäß §11 BerlHG
- Deutsche Sprachkenntnisse auf Niveau C1 gemäß dem Gemeinsamen Europäischen Referenzrahmen für Sprachen
- Motivationsschreiben (max. 1 DIN-A4 Seite)
- Scan des Personalausweises (Vorder- und Rückseite) o.ä. Identifikationsdokument
- Tabellarischer Lebenslauf
- Bei ausländischen Zeugnissen, muss die Anerkennung ausländischer Hochschulzugangsberechtigung gemäß den Bewertungsvorschlägen der Zentralstelle für ausländisches Bildungswesen (ZAB) vorliegen.

Studiengebühren und Finanzierungsmöglichkeiten

Die Studiengebühren für den Bachelorstudiengang Wirtschaftspsychologie B.Sc. betragen 23.400 Euro, zu zahlen in 36 gleichbleibenden monatlichen Teilbeträgen von 650 Euro im Vollzeitmodell. Es wird bei Neueinschreibung eine einmalige Einschreibgebühr von 100 Euro erhoben. Es gibt zahlreiche Möglichkeiten für die Studienfinanzierung, z.B. BAföG, KfW Studienkredit (eltern- und studienfachunabhängig ohne Sicherheiten), Begabtenförderung, Studienkredit von Banken, Studierenden-Bildungsfonds und Stipendien.

Contact

Wir beraten Sie gerne. Kontaktieren Sie uns, damit wir einen Termin vereinbaren können:

Hauptsitz:

BSP Business and Law School
Hochschule für Management und Recht
Calandrellistraße 1-9 · 12247 Berlin

Wir sind montags bis freitags von **08:00 - 17:00 Uhr** erreichbar:

- Mobil: +49 15140 04 23 73
- Telefon: +49 30 76 68 37 5 -140
- Mail: bewerbung@bsp-campus-muenchen.de

 facebook.com/BSPBusinessSchoolBerlin

 businessschool-berlin.de

 [@bspberlin](https://www.instagram.com/bspberlin)